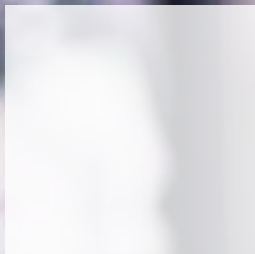




**Informationen
rund um Ihre OP**





Prof. Dr. Ralf Sodian

Sehr geehrte Patientin, sehr geehrter Patient,

Sie wurden in unserem Haus zu einer Herzoperation angemeldet. Damit Sie sich gut darauf vorbereiten können, haben wir Ihnen alle wichtigen Informationen in diesem Flyer zusammengefasst:

Zum einen allgemeine Hinweise vor der Operation sowie für den Aufnahmetag. Zum anderen Hinweise für die Zeit nach der Operation, die Ihnen bei der Planung und Organisation helfen sollen.

Sollten Sie darüber hinaus noch Fragen haben, steht Ihnen unser Sekretariat jederzeit zur Verfügung.

Sehr gerne können Sie vor der Operation einen Gesprächstermin in unserer herzchirurgischen Sprechstunde (Telefon 0 78 21 / 925-10 01) vereinbaren.

Wir wünschen Ihnen einen angenehmen Aufenthalt und einen raschen Heilungsverlauf.

Mit herzlichen Grüßen

Prof. Dr. Ralf Sodian

Chefarzt der Klinik
für Herz-, Thorax- und Gefäßchirurgie
MEDICLIN Herzzentrum Lahr

Vor der Operation

Wichtige Hinweise

- Suchen Sie bei einer Herzklappen-OP unbedingt Ihren **Zahnarzt** auf, dieser muss sicherstellen, dass bei Ihnen keine **Entzündungsherde** vorliegen.
- Besprechen Sie das evtl. Absetzen von z.B. **blutverdün- nenden Medikamenten** bitte mit Ihrem Kardiologen. Das Medikament **Metformin** muss 48 Stunden vor der stationären Aufnahme abgesetzt werden.
- Sollten Sie einige Tage vor dem geplanten Aufnahmetermin unter einer **Infektionskrankheit** (z.B. einem grippalen Infekt) leiden, bitten wir um telefonische Rücksprache mit uns.
- Aufgrund von Notfallpatienten kommt es in der Herz- chirurgie leider immer wieder vor, dass eine Operation verschoben werden muss. Bitte haben Sie hierfür Verständnis.



Aufnahmetag

Sie sollten sich am Aufnahmetag zwischen 8.00 und spätestens 11.00 Uhr bei der Patientenaufnahme unseres Herzzentrums einfinden.

- Bitte bringen Sie Ihre Versichertenkarte und einen stationären Einweisungsschein mit (vom Hausarzt bzw. Ihrem Kardiologen). Sollten Sie privat versichert sein oder eine private Zusatzversicherung haben, so teilen Sie uns dies bitte vor dem Aufnahmetermin über das Bestätigungsschreiben oder telefonisch mit.
- Für den stationären Aufenthalt benötigen Sie Dinge des täglichen Bedarfs wie Hausschuhe, Bademantel, Nachthemden / Schlafanzüge, Waschzeug, Zahnbürste (männliche Patienten: bitte vergessen Sie Ihren Rasierapparat nicht).
- Bitte nehmen Sie keine Wertsachen und größere Geldbeträge (nicht mehr als 50,- €) mit auf Ihr Zimmer, da wir bei Verlust leider keine Haftung übernehmen können.
- Sie müssen nicht nüchtern kommen, auch Mittag- und Abendessen dürfen Sie in unserer Klinik noch zu sich nehmen.
- Am Aufnahmetag werden noch nötige Untersuchungen (Blutentnahme, Röntgen, EKG) durchgeführt und es erfolgt die Aufklärung durch einen Chirurgen und Anästhesisten. Bitte seien Sie erreichbar.

Nach der Operation

Aufenthalt auf der Intensivstation (IPS)

Unmittelbar nach der Operation kommen Sie auf unsere Interdisziplinäre Intensivstation. Gerne können sich Ihre Angehörigen unter der Telefon-Nr 0 78 21 925-10 50 erkundigen.

Besuche Ihrer Angehörigen sind jederzeit in Absprache mit dem Personal der Intensivstation möglich.

Verlegung auf die Normalstation

Abhängig von Ihrem persönlichen Heilungsverlauf werden Sie nach wenigen Tagen auf die Normalstation verlegt.

Rehabilitation

Unsere Sozialarbeiterin, Birgit Mandl, organisiert in Absprache mit Ihnen eine Rehabilitationsmaßnahme, die an den Krankenhausaufenthalt (ca. 7-10 Tage) anschließt und drei Wochen dauert. Sie können direkt von unserer Klinik in ein Rehabilitationskrankenhaus verlegt werden oder aber sich von zuhause aus dorthin begeben.

Birgit Mandl Telefon 0 78 21 925-25 15

Genesung

Wir wünschen Ihnen eine gut verlaufende Rekonvaleszenz und würden uns freuen, wenn Sie ca. drei Monate nach der Operation zu einem persönlichen Gespräch vorbeikommen könnten (Ihr Operateur möchte gerne wissen, wie es Ihnen geht). Termine hierfür vergibt unser Sekretariat (Telefon 0 78 21 925-10 01). Auch bei Fragen oder eventuell auftretenden Problemen stehen wir Ihnen unter dieser Telefonnummer weiterhin gerne zur Verfügung.

MEDICLIN Herzzentrum Lahr

Prof. Dr. med. Ralf Sodian

Chefarzt Klinik für Herz-, Thorax- und Gefäßchirurgie

Hohbergweg 2, 77933 Lahr

Tel. 0 78 21 925-10 01, Fax 0 78 21 925-39 10 00

herzchirurgie.hzl@mediclin.de

www.herzzentrum-lahr.de

Anfahrtsbeschreibung

Das MEDICLIN Herzzentrum Lahr können Sie über alle Verkehrswege sehr gut erreichen.

Auto

Anfahrt aus Richtung Süden/Norden

➤ Autobahn A5 Karlsruhe Richtung Karlsruhe / Basel

➤ B 33 von Villingen-Schwenningen in Richtung Offenburg

Bahn

Sie können das MEDICLIN Herzzentrum Lahr auch bequem mit der Deutschen Bahn erreichen. Es bestehen ICE-Verbindungen nach Offenburg, die im 2-Stunden-Takt bedient werden. Für den verbleibenden Anreiseweg können Sie sowohl den öffentlichen Personen-Nahverkehr (Linie 106) als auch ein Taxi nutzen.

